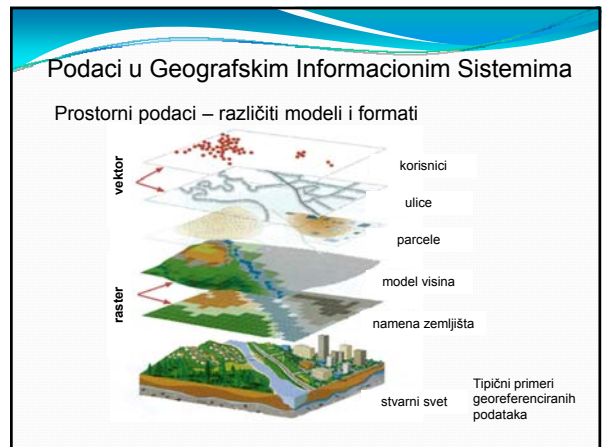
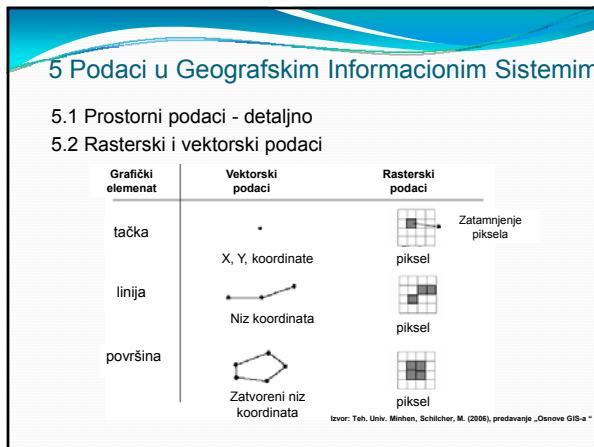
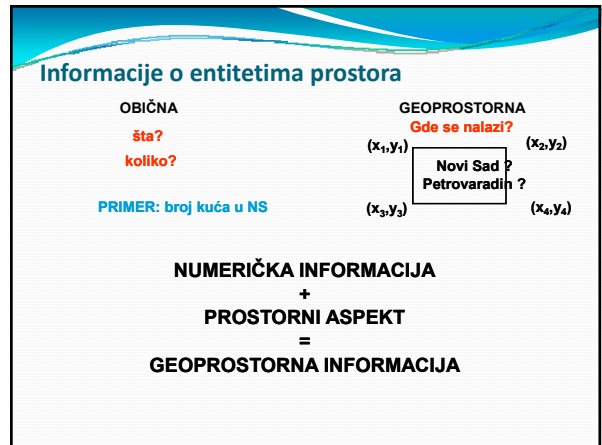
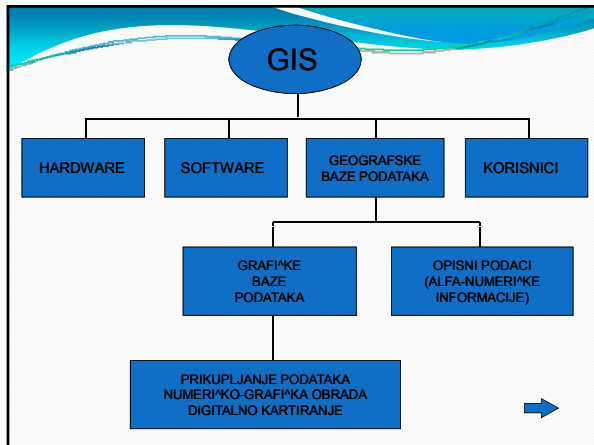
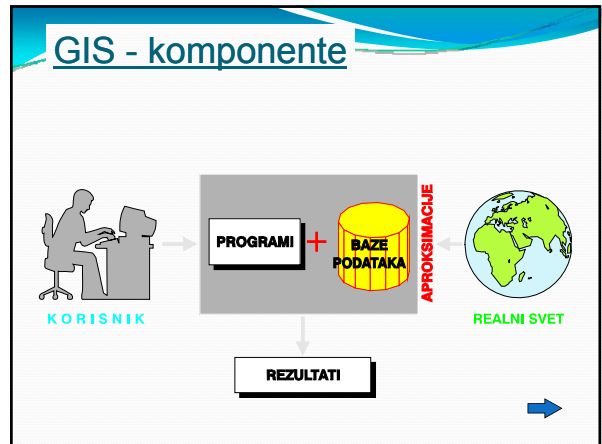


TEHNOLOGIJA IZRADE GEOGRAFSKIH INFORMACIONIH SISTEMA



Usaglašavanje podataka o entitetima

Primer: različiti slojevi sa iste lokacije

ŠEMATSKI PRIKAZ PROJEKTA GIS - a

Vhp dwnl
suhnd
J IV
sumlnwd

Procedura uvođenja GIS-a u lokalnoj samoupravi

Organizacija projekta

Cilj projekta

Organizacija projekta

Definicija projekta

Menadžer projekta

Projektni tim

Učesnici u projektu

Kontroling

Analiza rizika

Raspored projekta

Procena troškova

Realizacija projekta

Poslovi

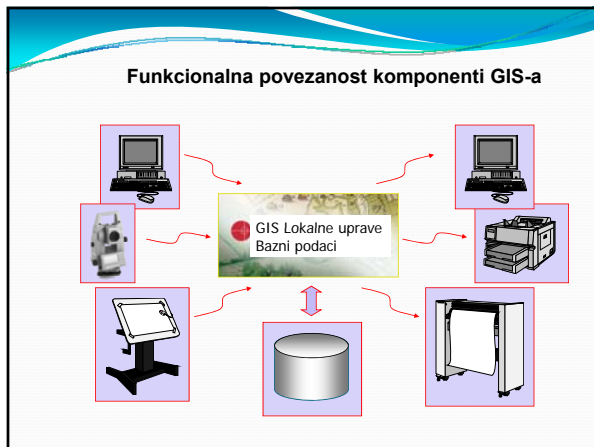
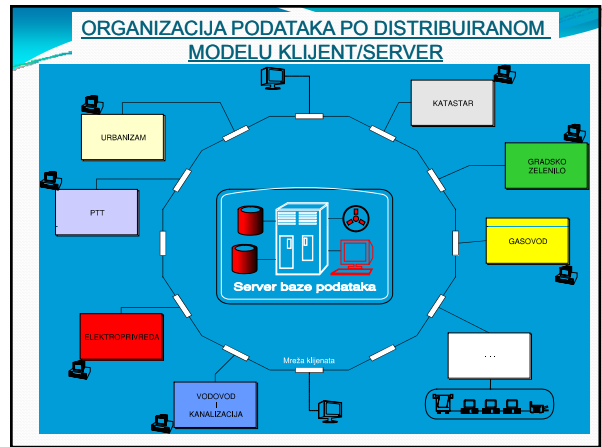
Vremenski raspored

Planiranje kapaciteta => Plan mreže

Predstavljanje rezultata

Dokumentacija

Izvor: Teh. Univ. Minhen, Schlicher, M. (2006), predavanje „Osnove GIS-a“



Korisnička resenja

- Definisane zahteve
- Definisane dijagrama toka aktivnosti
- Korisnička resenja
- Obuka korisnika

Baze podataka-Mnogo resenja

Informix

Microsoft

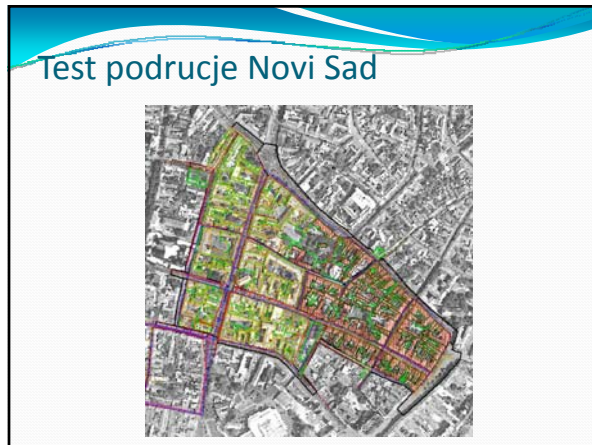
ORACLE

IBM

- Min-Microsoft Access 2000
- Legalni software*

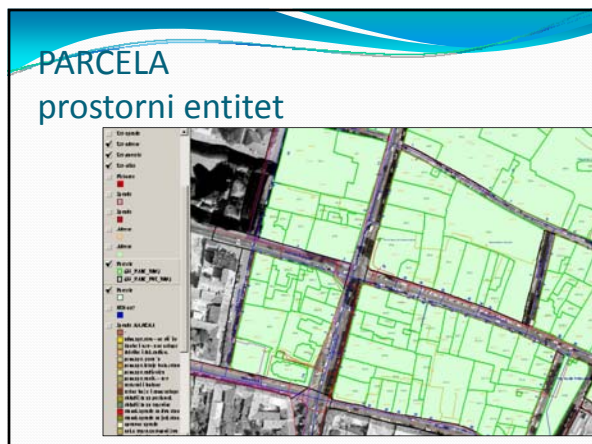
ArcSDE (standard) sa vezama :

- Microsoft SQL-server
- Oracle 8 & 9 & 10
- IBM DB2
- Informix



SELEKTOVAN VOD - tabelarni prikaz atributa

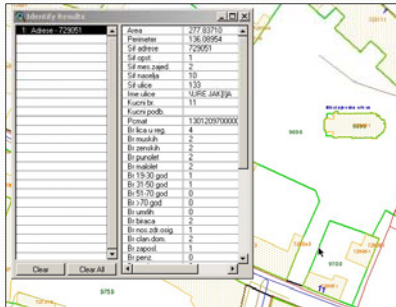
Objekat	Id	Ime	Tip	Opis	Opis2	Opis3	Opis4	Opis5	Opis6	Opis7	Opis8	Opis9	Opis10
Populacija	100	100	1	1	1	1	1	1	1	1	1	1	1
Populacija	101	101	1	1	1	1	1	1	1	1	1	1	1
Populacija	102	102	1	1	1	1	1	1	1	1	1	1	1
Populacija	103	103	1	1	1	1	1	1	1	1	1	1	1
Populacija	104	104	1	1	1	1	1	1	1	1	1	1	1
Populacija	105	105	1	1	1	1	1	1	1	1	1	1	1
Populacija	106	106	1	1	1	1	1	1	1	1	1	1	1
Populacija	107	107	1	1	1	1	1	1	1	1	1	1	1
Populacija	108	108	1	1	1	1	1	1	1	1	1	1	1
Populacija	109	109	1	1	1	1	1	1	1	1	1	1	1
Populacija	110	110	1	1	1	1	1	1	1	1	1	1	1
Populacija	111	111	1	1	1	1	1	1	1	1	1	1	1
Populacija	112	112	1	1	1	1	1	1	1	1	1	1	1
Populacija	113	113	1	1	1	1	1	1	1	1	1	1	1
Populacija	114	114	1	1	1	1	1	1	1	1	1	1	1
Populacija	115	115	1	1	1	1	1	1	1	1	1	1	1
Populacija	116	116	1	1	1	1	1	1	1	1	1	1	1
Populacija	117	117	1	1	1	1	1	1	1	1	1	1	1
Populacija	118	118	1	1	1	1	1	1	1	1	1	1	1
Populacija	119	119	1	1	1	1	1	1	1	1	1	1	1
Populacija	120	120	1	1	1	1	1	1	1	1	1	1	1
Populacija	121	121	1	1	1	1	1	1	1	1	1	1	1
Populacija	122	122	1	1	1	1	1	1	1	1	1	1	1
Populacija	123	123	1	1	1	1	1	1	1	1	1	1	1
Populacija	124	124	1	1	1	1	1	1	1	1	1	1	1



SELEKTOVANA PARCELA tabelarni prikaz atributa

ADRESA

tabelarni prikaz atributa



SELEKTOVANA ADRESA

- KRITERIJUM:
KUĆNI BROJ
I
NAZIV ULICE



SELEKTOVANA ADRESA

tabelarni prikaz atributa



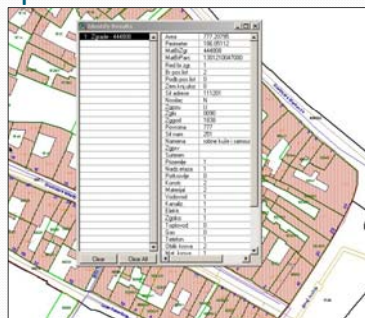
ZGRADE

prostorni entitet



ZGRADE

tabelarni prikaz atributa



SELEKTOVANE ZGRADE

tabelarni prikaz atributa



ZGRADE: tematska podela – Klase energetske efikasnosti



PARCELE podela prema površinama



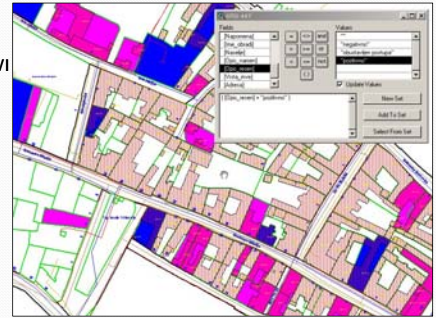
SELEKTOVANE PARCELE

- KRITERIJUM: Nadji objekte sa zahtevom za energetski pasos



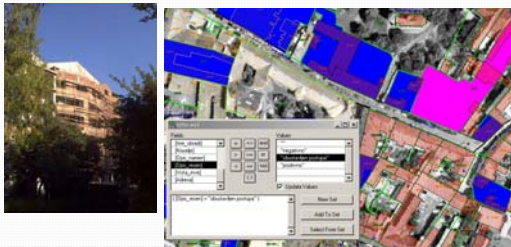
SELEKTOVANE PARCELE

- KRITERIJUM: POZITIVNO REŠENI ZAHTEVI ZA IZDAVANJE ENERGETSKOG PASOSA



SELEKTOVANA PARCELA

- KRITERIJUM: OBUSTAVLJEN ZAHTEV ZA IZDAVANJE ENERGETSKOG PASOSA



Mreža u gradu



- Postavljanje centralne baze podataka
- Povezivanje svih subjekata u samom gradu

